

ПРАДАЎ ЛЯСНІК



Салісты ансамбля народнай музыкі «Бяседа» — асобы. Кожны з іх вылучаецца апантанай натхнёнасцю, вялікім творчым патэнцыялам.

У сусор'і таленавітых спявачак Святланы Суседчык і Наталлі Раманскай, заслужаных артыстак Беларусі, прыкметнае месца займае Таццяна Лазоўская. Яна — руплівая выканаўца народных песень, выдатная прадстаўніца новага артыстычнага пакалення.

Будучая спявачка нарадзілася 14 чэрвеня 1979

года ў старадаўнім горадзе на Дняпры — Быхаве. З маленства душою яна цягнулася да музыкі, да сцэны, жадала выступаць, каб спевам радаваць людзей. Найбольш блізкія ёй бадзёрыя, жыццядарасныя песні, якія нясуць прасвятленне, светлую энергію. Пасля трэцяга курса Магілёўскага музычнага вучылішча імя М. Рымскага-Корсакава Таццяна Лазоўская адважылася прыехаць у Мінск на праслухоўванне. Яе вакальныя дадзеныя, яркі артыстычны выгляд спадабаліся, і ў 1997 годзе была прынята ў «Бяседу».

Спрактыкаваныя калегі ўзялі добры прыклад аякунства над маладой спявачкай. Яны перадавалі ёй навыкі выканальніцкага майстэрства, сцэнічнага мастацтва, дапамагалі закончыць Мінскае музычнае вучылішча імя М. Глінкі, куды яна перавялася з Магілёва, і Беларускае ўніверсітэт культуры.

Песні «Бяседы», запал ансамбля адпавядаюць характару Таццяны Лазоўскай. Гэта выразна перадаецца ў яе спеве, сцэнічных паводзінах, ад якіх ствараюцца маляўнічыя дзеі, як на сапраўдных народных гуляннях.

ПРАДАЎ ЛЯСНІК Беларуская народная песня

*Прадаў ляснік маладога дуба,
Купіў ляснік залатога зуба.*

*Прыпеў:
А я чарнява, малада, кудрава,
Цэлу ноч не спала,
З лесніком гуляла.*

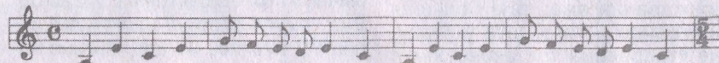
*Завёў ляснік пад белу бярозу,
Зрабіў ляснік з г'нянай цвярозу.*

Прыпеў.

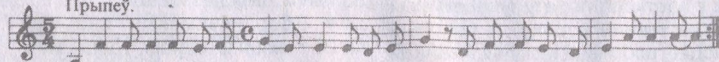
*Завёў ляснік пад белу капіцу,
Зрабіў ляснік з дзеўкі маладзіцу.*

Прыпеў.

*Люлі, люлі, спі,
А ты не ведаеш, хто ў цябе быў татка.*



Прыпеў.



Прыпеў.

*Прапіў ляснік маладога дуба,
Згубіў ляснік залатога зуба.*

Прыпеў.

Падрыхтаваў Міхась ШАВЫРКІН.