

кі ў жніўных песнях ужываецца выраз са сталым эпітэтам вяночак залаценькі, які абазначае дажынкавы вянок).

Літ.: Гілевіч Н.С. Паэтыка беларускай народнай лірыкі. Мн., 1975. С. 23—27; Салавей Л.М. Вытокі песеннай вобразнасці фальклору ўсходніх славян // Узроўні агульнасці ўсходніх славян. Мн., 1993; Янкоўскі М.А. Паэтыка беларускай народнай прозы. Мн., 1983. С. 183—195.

В. М. Ляшук.

СТАНКЕВІЧ Сяргей Леанідавіч (н. 17.1.1961, г. Слуцк), танцоўшчык, выканаўца нар. танцаў. Заслужаны артыст Беларусі (1999). Скончыў Мінскае харэаграфічнае вучылішча (1979). З 1979 у ансамблі песні і танца Балтыйскага флоту. З 1983 у Дзяржаўным ансамблі танца Беларусі, адначасова з 2000 памочнік рэпетытара і інспектар балета ансамбля. Тэхнічны танцор, творчасці якога ўласцівы характарнасці і артыстызм. Сярод выкананых ім нар. танцаў — адказныя сола ў сюжэтных, пераважна жартоўных, танцах-сцэнках «Янка», «Крутуха», «Вечарына», «Вясковыя гультні», «Кадрыля на зэдліках», сюіце «Каляды» (з 3 частак: «Ражаныя», «Карагод», «Плясавая») і інш.

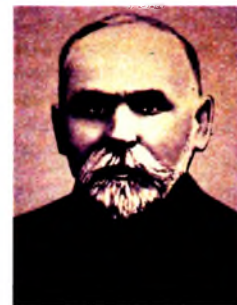
СТАРЫ, з б ы т а, н а с х о д н і, в е т а х, заключная фаза Месяца, бачнага з зямлі, якая знайшла шырокае адлюстраванне ў фалькл. спадчыне беларусаў. Лічылася, раз нябеснае свяціла змяншаецца ў сваіх памерах, значыць памяншаецца яго ўплыў на дабрабыт, здароўе, багаты ўраджай. Калі Месяц паварочваў на збыта, следам за ім уніз да каранёў кіраваліся энергетычныя патокі жывых раслін. У гэты час саджалі тыя культуры, якія фарміравалі свае плады ніжэй гарызонту зямлі: бульбу, буракі, цыбулю, часнок. Да С. прымяркоўвалі нарыхтоўку лесу для пабудовы хаты. У гэты час векавыя дрэвы змяшчалі найменшую колькасць вільгаці, хутка высыхалі і на цэлы век захоўвалі свае будаўнічыя якасці. Калі была патрэбна мяккая ўтульная пярына, яе рабілі з пер'я, нарыхтаванага адразу ж пасля поўні. Сімволіка змяншэння, знішчэння абумоўлівала характар працы ў садзе і агародзе: палолі грады, рабілі пасынкаванне таматаў, выкарчоўвалі кустоўе, падстрыгалі дрэвы. Лічылі, што толькі ў гэты час барацьба са шкоднікамі садоў і агародаў будзе паспяховай. Акрэсленыя адносіны да фаз Месяца і свядомае разуменне сэнсу

прыродна-касмічных працэсаў і рытмаў адпаведна працавыраваліся і на час нараджэння чалавека. Лічылася, што даўгавечныя будуюць тыя дзеці, якія нарадзіліся ў першую квадру; больш шчаслівыя — у другую; кароткім будзе век тых, хто народзіцца падчас трэцяй квадры ці ў тры дні, калі Месяца ўвогуле не відаць на начным небе. У сувязі з гэтым нар. традыцыя выпрацавала адпаведныя правілы, з дапамогай якіх можна было паўплываць на лёс чалавека і зрабіць яго больш шчаслівым. Напрыклад, калі дзіця нараджалася на трэцяй квадры, на збыта, то яго хрысцілі толькі на маладзіку. Тым самым родныя імкнуліся паўплываць на зыходную сітуацыю і выпрасіць ў Бога больш шчаслівую долю. С. месяц спрыяў у тых сітуацыях, якія неабходна было супыніць, не даць расці, распаўсюджвацца (хваробы, справы, адносіны і інш.). У гэты час праводзілі практычна ўсе рытуальныя дзеянні ў нар. медыцыне. Каб звесці бародаўкі, бралі на ветаху белую нітку, завязвалі над кожнай бародаўкай вузельчык і закопвалі яе. Калі нітка згнівала ў зямлі, тады і бародаўкі знікалі. У апошнія дні трэцяй квадры С. месяца пазбягалі ладзіць вяселлі, улазіны, пачынаць доўгатэрміновыя справы, адпраўляцца ў падарожжа.

Літ.: Голстая С.М. Полесский народный календарь: Славянское и балканское языкознание. М., 1986; Крук Я., Котович О. Колесо времени: традиции и современность. Мн., 2003; Іх жа. Веснавыя святы: Нарысы. Кн. 1. Мн., 2005.

А. В. Катовіч.

СТАРЫ УЛАС (сапр. С і в ы - С і в і ц - к і Уладзіслаў Пятровіч; 23.3.1865, г. Валожын — 30.9.1939), пісьменнік, фалькларыст. Служыў кухарам, аб'ездчыкам, ляснічым. Друкаваўся з 1909 у газеце «Наша ніва». Збіраў бел. нар. паданні, абрады, песні, прыказкі і прымаўкі. Паэтычна пераасэнсаваў сабраны ім фальклор у «абразках» бел. жыцця. Удала карыстаўся багатай палітрай нар. паэтыкі: звычаі і прыкметы («У дажджлівы час»), багатая метафорыка («Пажар»), устойлівыя эпітэты («Думка бежанца»), параўнанні («Вясна»), фразеалагізмы («У дажджлівы час»), замовы, заклінанні з узмацняльнымі часціцамі («Пірог») і інш. Адметнай асаблівасцю вылучаюцца звароты да Бога, што ўласцівы тыпова нар. язычніцка-хрысціянскаму рэлігійнаму мы-



Стары Улас.